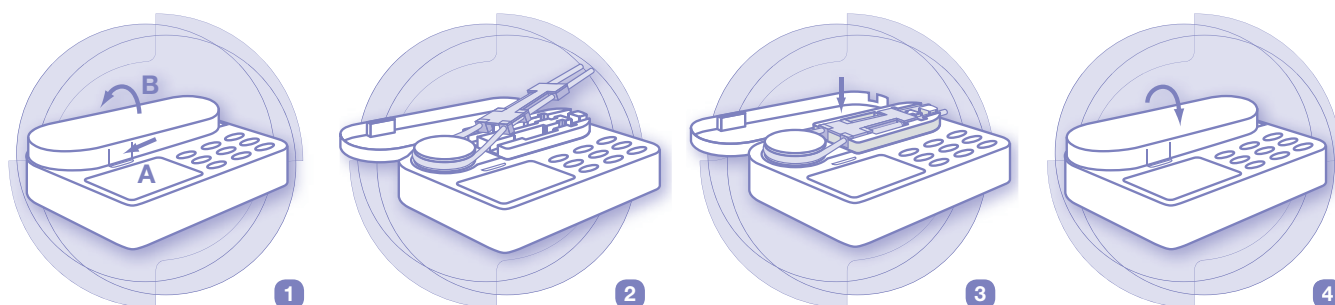


Précautions d'usage

- > Avant chaque utilisation, vérifier l'intégrité de la pompe.
- > Ne pas utiliser la pompe si elle est endommagée.
- > Les patients bénéficiant d'une pompe doivent être régulièrement surveillés.
- > Avant chaque utilisation, vérifier systématiquement pendant deux minutes, le bon fonctionnement de la pompe et notamment le débit.
- > En cas de dysfonctionnement, la pompe doit être vérifiée par des personnels techniques qualifiés compétents avant toute nouvelle utilisation.

Insertion de la tubulure



Programmation



> Appuyer sur cette touche pendant 2 secondes pour allumer (ou éteindre) la pompe.

EFFACER

> Appuyer sur cette touche pour effacer la mémoire de la pompe (débit programmé et/ou volume administré).

PURGER¹

> Appuyer sur cette touche pendant 2 secondes pour purger automatiquement la tubulure.

> Connecter la tubulure à la sonde et débiter la nutrition.

Nutrition en continue

DEBIT > $\begin{matrix} + & 400 \text{ ml/h} \\ - & 1 \text{ ml/h} \end{matrix}$ > **START/STOP**

NOTICE FOURNIE PAR :



Nutrition par dose

DEBIT > $\begin{matrix} + & 400 \text{ ml/h} \\ - & 1 \text{ ml/h} \end{matrix}$ > **DOSE=VOL** > $\begin{matrix} + & 4000 \text{ ml} \\ - & 1 \text{ ml} \end{matrix}$ > **START/STOP**

INFO

> Appuyer sur cette touche pour afficher le volume total administré.

1. La fonction « PURGER » doit seulement être utilisée pour purger une tubulure vide (remplie d'air) lors de la mise en route de la première poche et à chaque nouvelle poche. L'utilisation de cette fonction à toute autre occasion entraîne un mauvais calibrage de la pompe.



Résolution des problèmes

Alarme

Solution

NO TUBULURE

> Absence de tubulure ou tubulure mal insérée dans la pompe > Arrêter l'alarme en pressant la touche **START/STOP** > Insérer la tubulure Flocare® Infinity™ selon les instructions d'utilisation > Redémarrer la pompe > Si nécessaire nettoyer les capteurs de pression.

PAUSE

> Pompe en mode pause depuis plus de 3 minutes > prolonger le mode pause de 3 minutes en pressant la touche **START/STOP** > Programmer la pompe et redémarrer en pressant la touche **START/STOP** .

FIN DOSE

> Le volume programmé a été administré > Eteindre la pompe en pressant **🔌** pendant 2 secondes ou effacer la mémoire en pressant **EFFACER** .

PROG

> Aucun débit n'est programmé > S'assurer qu'un débit correct soit programmé.

PORTE

> La porte n'est pas fermée correctement > S'assurer de la bonne fermeture de la porte avant de mettre en route la nutrition.

AIR

> Poche vide > Remplacer la poche de nutrition vide. > Tubulure vide > Purger la tubulure en appuyer 2 secondes sur la touche **PURGER** > Si nécessaire contrôler le bon positionnement de la tubulure dans la pompe et nettoyer le détecteur d'air.

BATT

la pompe ne s'arrête pas

> Capacité batterie trop faible > Charger la batterie pendant 6 heures sur secteur. Pendant le chargement, la pompe peut être utilisé.

BATTERIE CLIGNOTANTE

> Dysfonctionnement de la batterie > Envoi de la pompe au service de maintenance.

OCC IN²

> Détection d'une occlusion entre la poche et la pompe (IN) ou entre la pompe et le patient (OUT)

OCC OUT²

> Arrêter l'alarme en pressant **START/STOP** puis s'assurer de la perméabilité de la tubulure et/ou de la sonde (pas de plicature, ni d'obstruction) > Réinsérer la tubulure et redémarrer la pompe > Si nécessaire, nettoyer le capteur de pression.

OCC OUT²

(répétée)

> Calibration de la tubulure non terminée > Arrêter l'alarme en pressant **START/STOP** > Démarrer et arrêter la pompe à quelques secondes d'intervalle en pressant **START/STOP** assurer que l'alarme OCC OUT ne se déclenche pas > Retirer la tubulure de la pompe puis la réinsérer > Redémarrer la pompe.

VERROU

> Paramètres d'administration bloqués par un personnel de santé autorisé.

ER01 - ER99

> Détection d'une erreur électronique > Eteindre la pompe et s'assurer que la porte est bien fermée. Redémarrer > Si le problème persiste : envoi de la pompe au service de maintenance.

PAS DE SYMBOLE PRISE

(alors que la pompe est branchée)

> Brancher le chargeur sur une autre prise > si le symbole ne s'affiche pas, contacter votre professionnel de santé pour changer l'adaptateur.

* Ces recommandations doivent être utilisées conformément au mode d'emploi et aux instructions d'utilisations de la pompe FLOCARE® INFINITY™

2. Ne pas utiliser la fonction « PURGER » en cas d'occlusion : risque de non-fonctionnement de l'alarme.